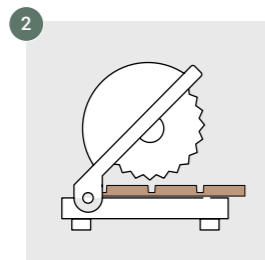


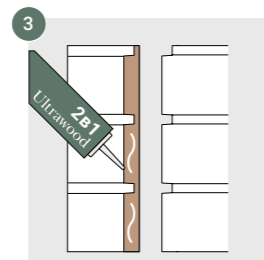
МОНТАЖ СТЕНОВЫХ ПАНЕЛЕЙ СЕРИИ UW



Перед монтажом изделия необходимо выдержать в помещении не менее 24 часов



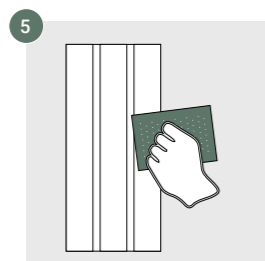
С помощью стусла и ножовки (или торцевой пилы) запилите изделие под углом 45°



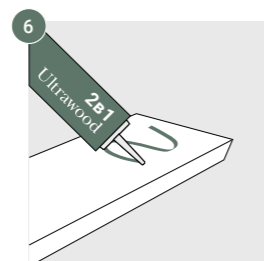
Нанесите универсальный клей 2в1 Ultrawood с избытком на площадь стыка. Склейте профили, зафиксируйте до высыхания



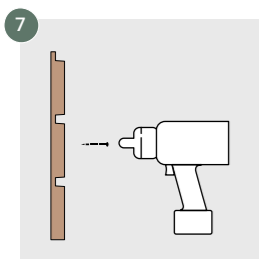
Зафиксируйте дополнительно до полного высыхания клея



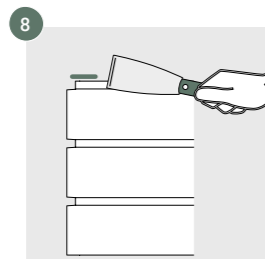
Подкорректируйте стыки панелей шпаклевкой и мелкозернистой наждачной бумагой.



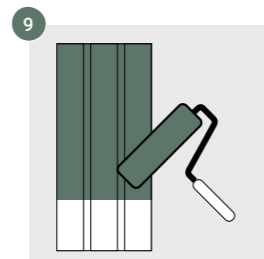
Нанесите универсальный клей Ultrawood змейкой на заднюю сторону изделия, выдержите техническую паузу 1 минуту. Плотно соедините с поверхностью, проведите точное позиционирование



При необходимости зафиксируйте дополнительно до полного высыхания клея



Уберите при необходимости излишки клея

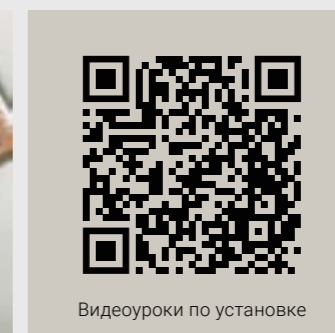
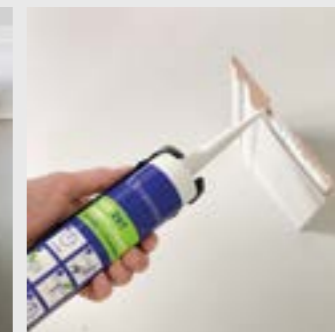
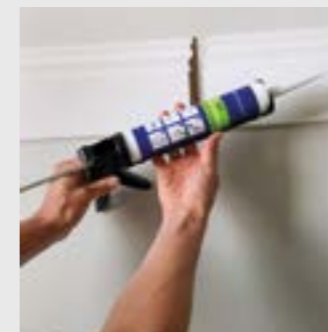


Теперь можно окрашивать*

* Для финишной окраски подходят любые краски. Температурный режим и время высыхания краски указываются производителем на этикетке краски. Для напольных плинтусов мы рекомендуем использовать мощную или влагостойкую краску.

Ultrawood

АРХИТЕКТУРНЫЙ ДЕКОР



Видеоуроки по установке

ИНСТРУКЦИЯ ПО МОНТАЖУ

www.ultrawood.ru
+7 800 555-36-44

КАК ПРАВИЛЬНО МОНТИРОВАТЬ ДЕКОР ULTRAWOOD?

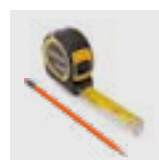
Архитектурный декор ULTRAWOOD предназначен для внутренней отделки стен в помещениях с постоянной относительной влажностью воздуха 40–60%. Температура при проведении работ и следующие 24 часа должна быть не ниже +8°C. Весь декор ULTRAWOOD загрунтован и готов к покраске, а модели с артикулом Р имеют финишное покрытие белого цвета и не нуждаются в дополнительной покраске. Рекомендуется устанавливать архитектурный декор на выровненную, сухую и прогрунтованную поверхность до покраски и до поклейки обоев.

УНИВЕРСАЛЬНЫЙ КЛЕЙ 2в1

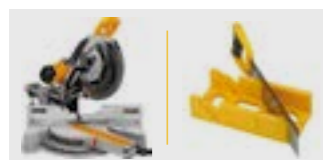
Подходит как для монтажа к поверхности, так и для стыковки профилей между собой.

- Приблизительный расход: на 18 м полосы (диаметр 6 мм).
- Белый цвет, окрашиваемый.
- Допускается замораживание до -20 °С сроком до 45 дней.

ИНСТРУМЕНТЫ, НЕОБХОДИМЫЕ ДЛЯ МОНТАЖА



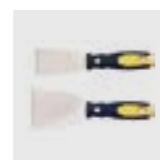
Карандаш, рулетка



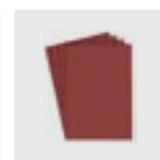
Торцовочная пила / ножовка с мелким зубом и стусло. Если изделие выше 14 см, то рекомендуется использовать торцовочную пилу.



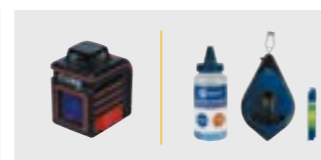
Универсальный клей Ultrawood 2в1



Шпатель



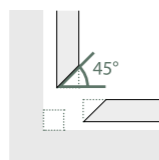
Мелкозернистая наждачная бумага



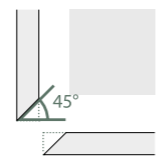
Отбивочный шнур с краской или лазерная рулетка

РАССЧИТЫВАЕМ НУЖНОЕ КОЛИЧЕСТВО ДЕКОРА

1. Подсчитываем погонные метры.
2. Рекомендуем прибавить к полученной длине запас 10%.
3. Суммируем погонные метры всех поверхностей, где используется один тип профилей.
4. Делим полученное число на длину одного профиля.
5. Округляем полученное значение до целого числа в большую сторону.



Запил для внутреннего стыка

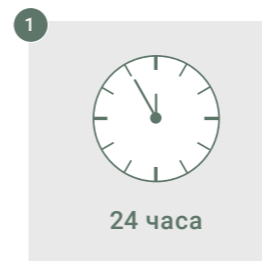


Запил для внешнего прямого угла под 45°

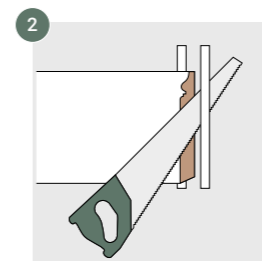


Стыковка на прямой поверхности под 45°

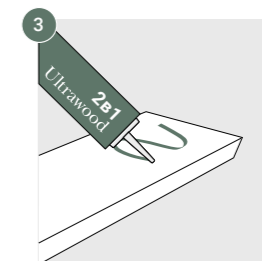
МОНТАЖ ПРОФИЛЕЙ



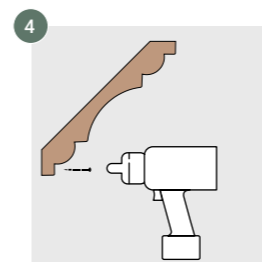
Перед монтажом изделия необходимо выдержать в помещении не менее 24 часов



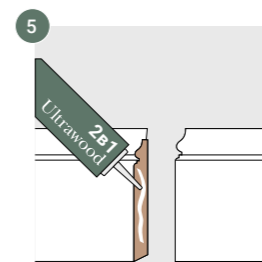
С помощью стусла и ножовки (или торцевой пилы) запилите изделие под нужным углом



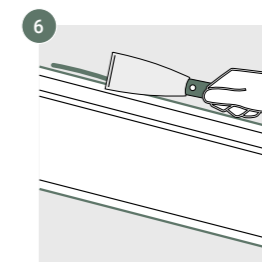
Нанесите универсальный клей Ultrawood змейкой на заднюю сторону изделия, выдержите техническую паузу 1 минуту. Плотно соедините с поверхностью, проведите точное позиционирование



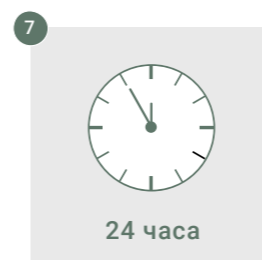
При необходимости зафиксируйте дополнительно при помощи гвоздей или саморезов



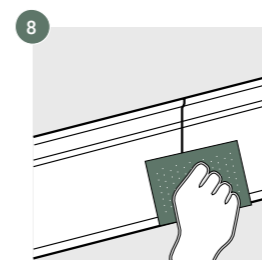
Нанесите универсальный клей Ultrawood с избытком на площадь стыка. Склейте профили, зафиксируйте до высыхания



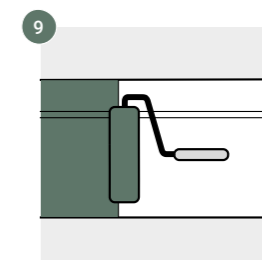
Уберите при необходимости излишки клея



Дайте высохнуть



Подкорректируйте стыки профилей мелкозернистой наждачной бумагой



Теперь можно окрашивать*

* Для финишной окраски подходят любые краски. Температурный режим и время высыхания краски указываются производителем на этикетке краски. Для напольных плинтусов мы рекомендуем использовать моющуюся или влагостойкую краску.